

RELATÓRIO DE ACTIVIDADES

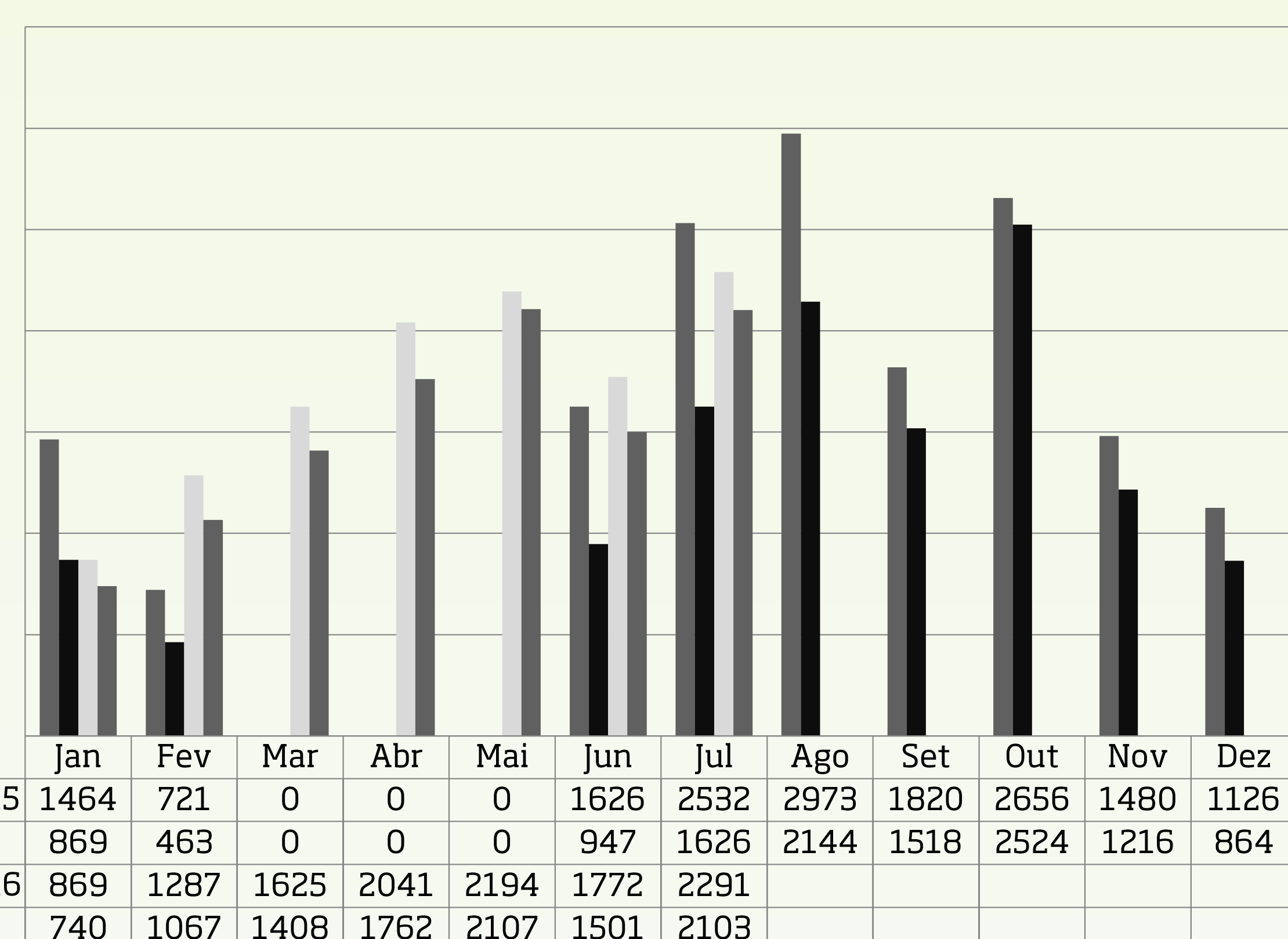
SALA DE PROVAS LISBOA

Vinhos de Portugal

Julho 2016

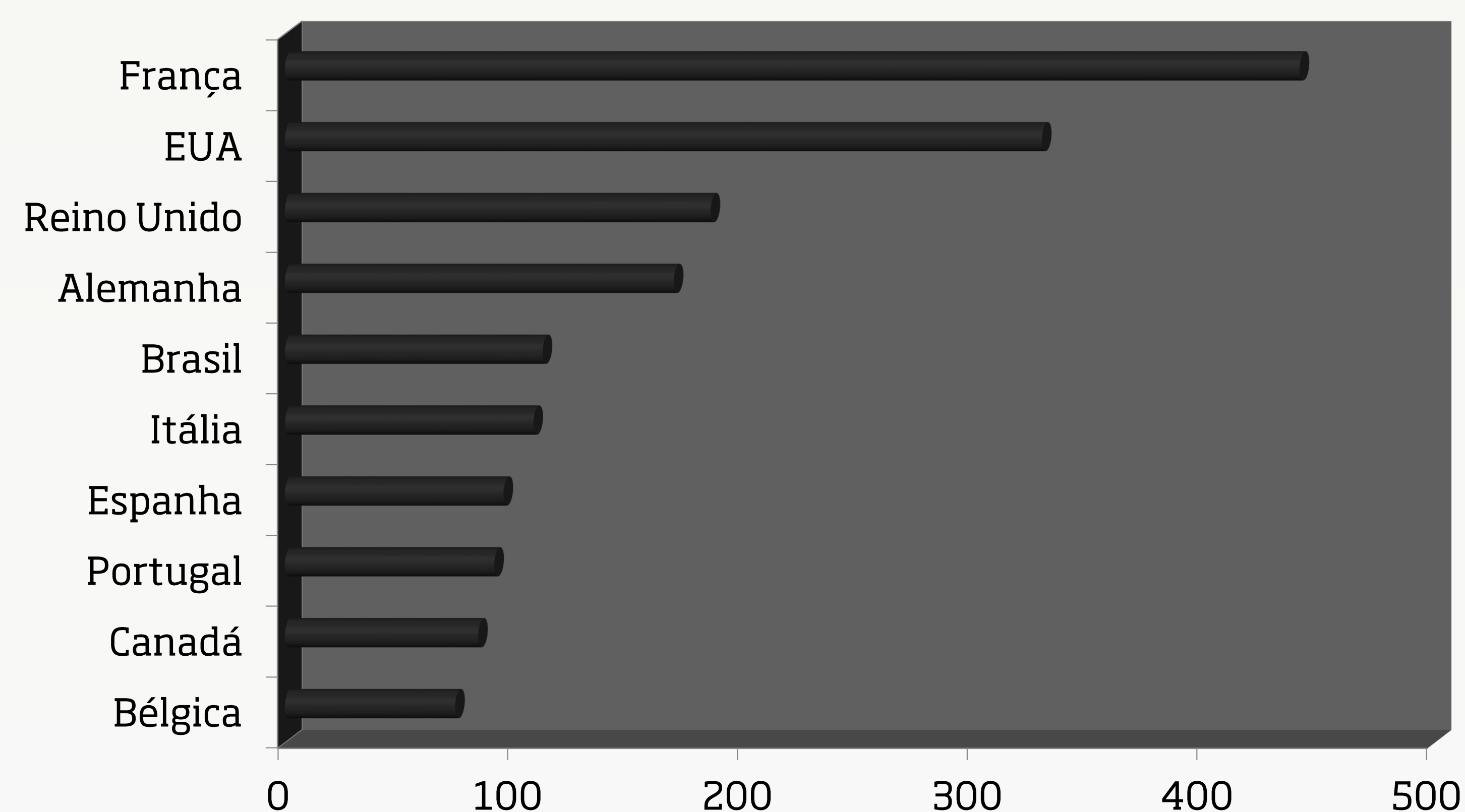
- A Sala de Provas de Lisboa foi visitada no mês de Julho por 2291 pessoas.
- Média visitantes p/ dia | 88 visitantes.
- Foram vendidos 2103 Cartões* de Provas dos quais 936 visitantes procederam ao seu carregamento. (*cartão de provas Base- dá aceso à prova de 2 a 6 Vinhos)
- Foram feitas 74 Provas Temáticas.

Evolução ao longo de 2015 e 2016



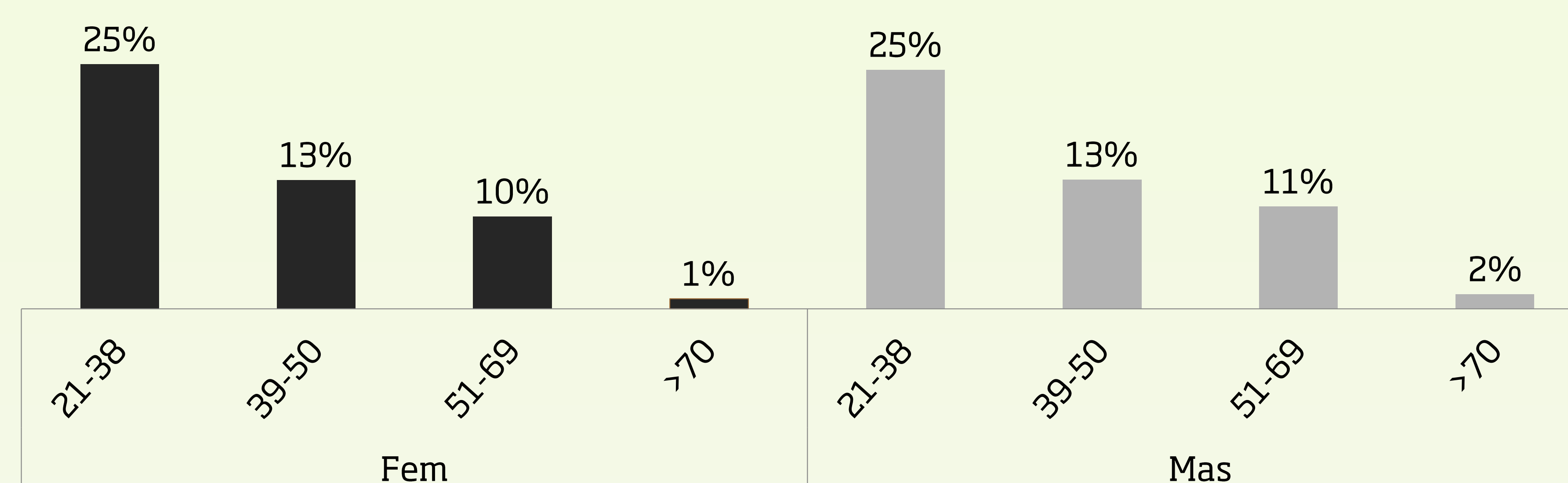
* Desde Junho de 2015 o Preço do Enocard passou a ser 3€.

Origem Visitantes Principais Nacionalidades



Sala de Provas Lisboa

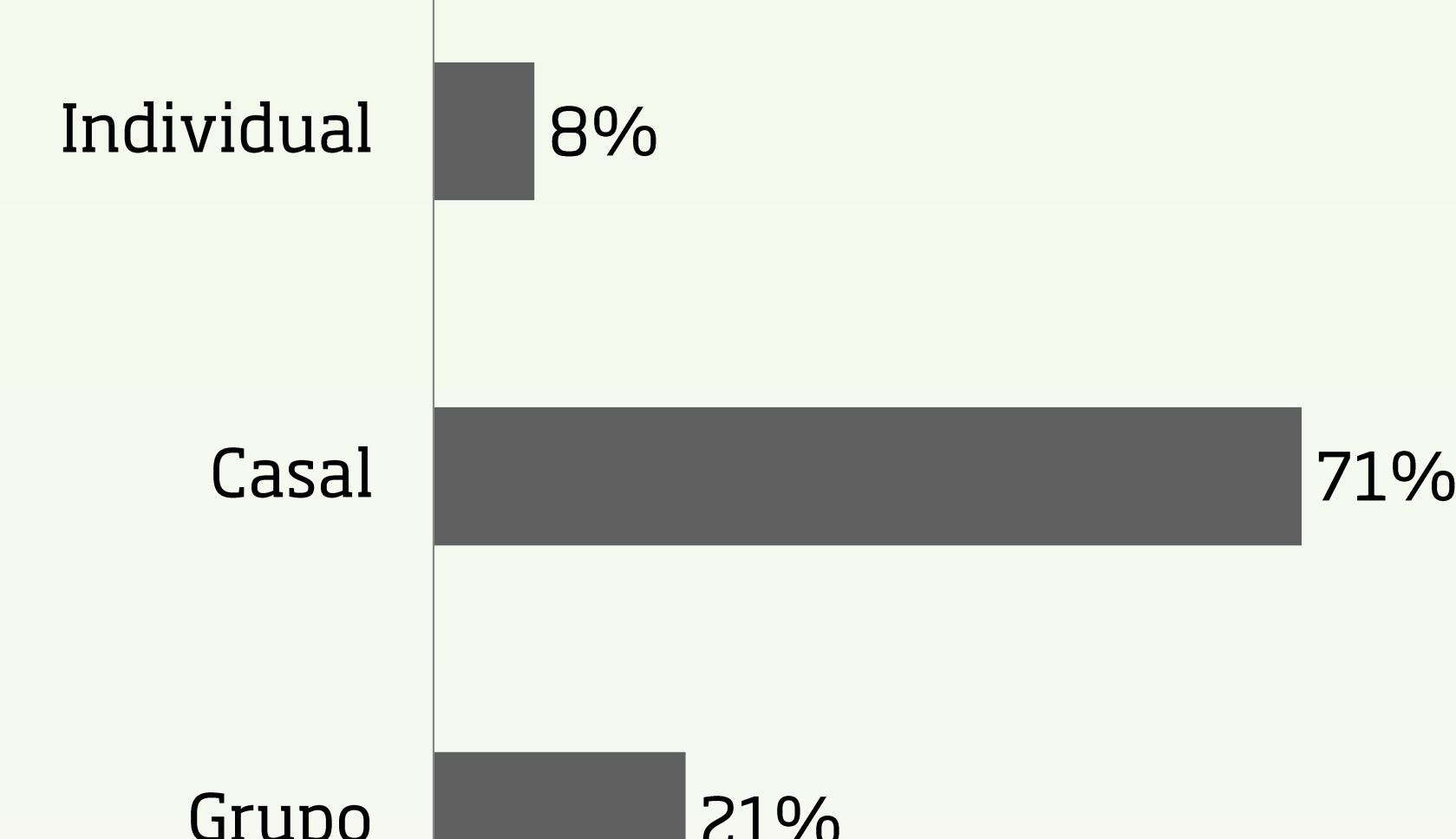
Idade



Eventos/Ações Julho



Como se agrupam

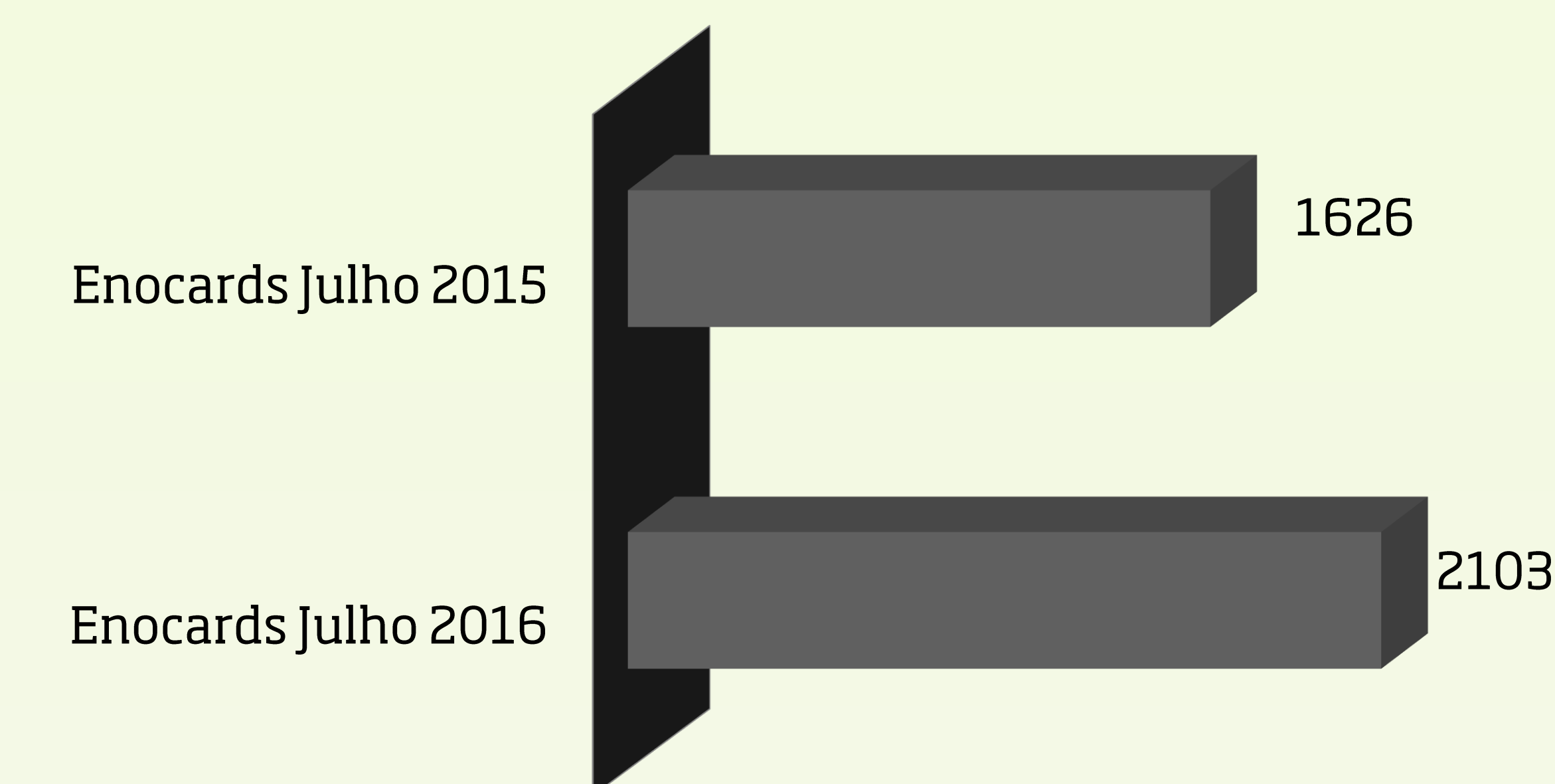


* Grupo a partir de 3 pessoas

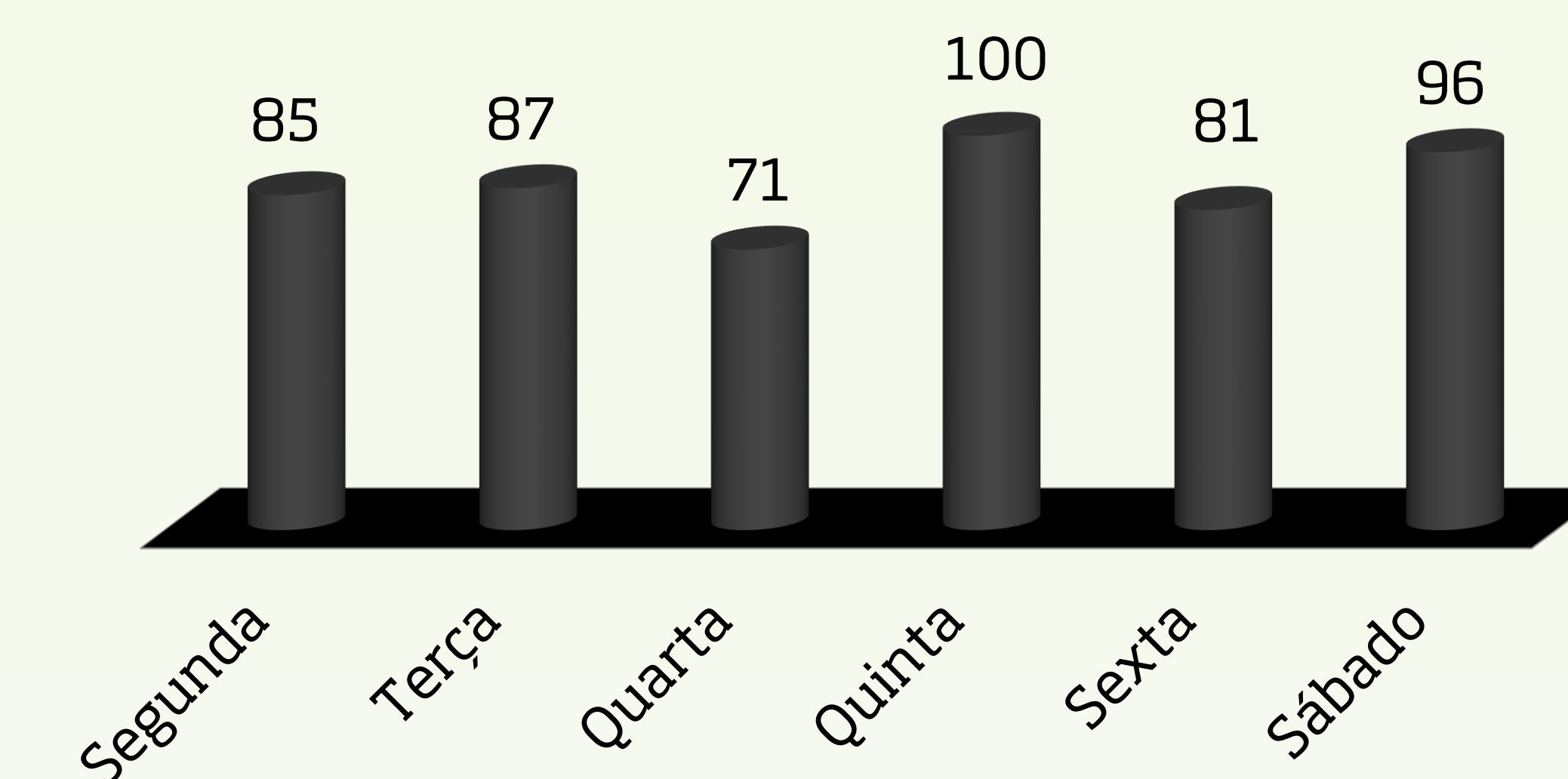
- Em relação à origem dos visitantes, França representa 26% do total de visitantes, destacando-se dos demais países, seguindo-se o EUA (20%) e a Reino Unido (11%).
- Durante o mês de Julho, 51% dos visitantes representaram público Masculino e a maioria está entre a faixa etária 21 - 38 anos.
- Casais representaram a maioria dos visitantes.
- O dia com maior afluência foi Quinta-Feira.

Julho 2016

Total Enocards Vendidos



Distribuição dos Visitantes dias de semana



Distribuição de Visitantes ao longo do dia

