

RELATÓRIO DE ACTIVIDADES

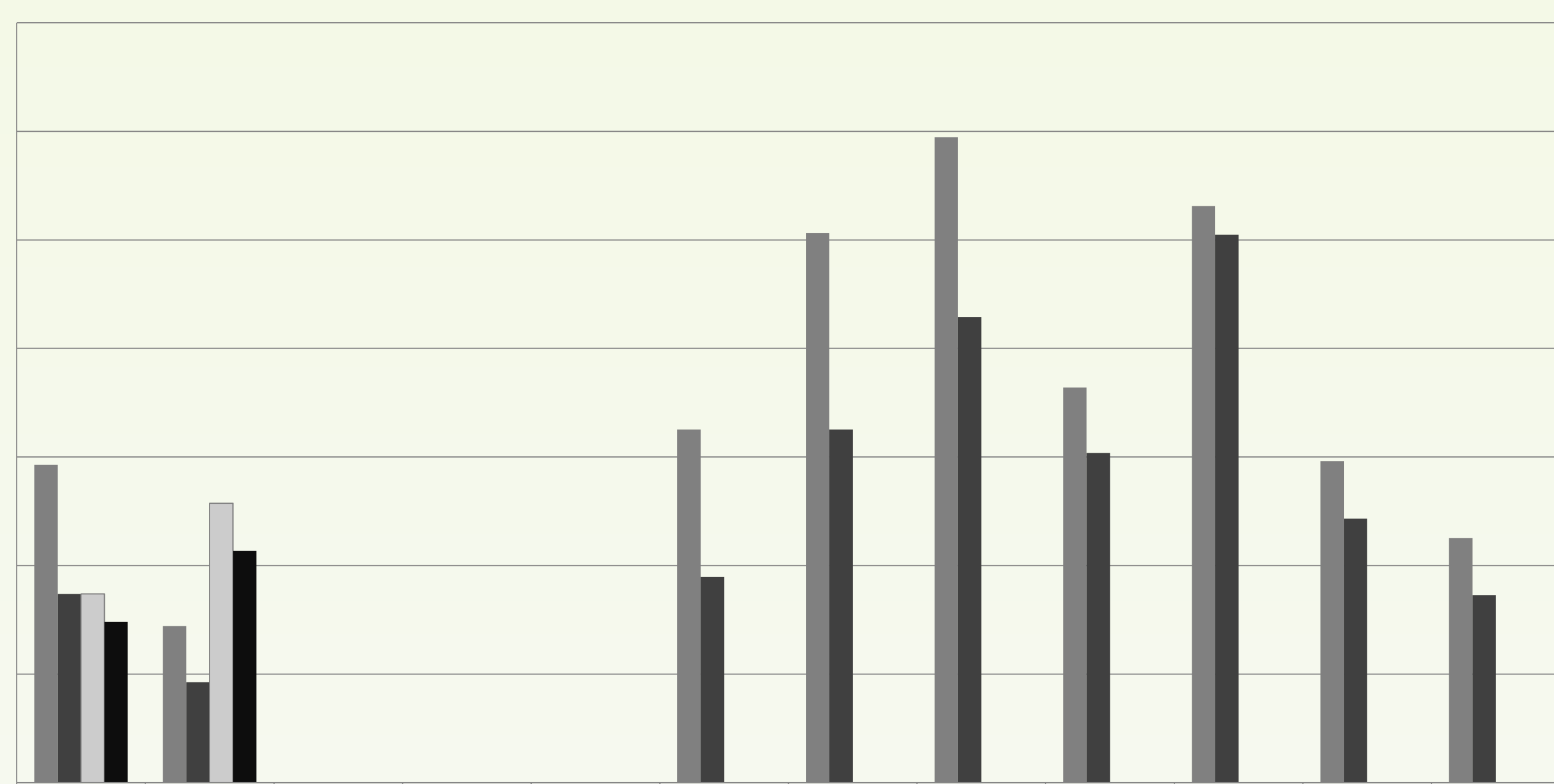
SALA DE PROVAS LISBOA



Fevereiro 2016

- A Sala de Provas de Lisboa foi visitada no mês de Fevereiro por 1287 pessoas.
- Média visitantes p/ dia | 51 visitantes.
- Foram vendidos 1067 Cartões* de Provas dos quais 278 visitantes procederam ao seu carregamento. (*cartão de provas Base- dá acesos à prova de 2 a 4 Vinhos)
- Foram feitas 97 Provas Temáticas.

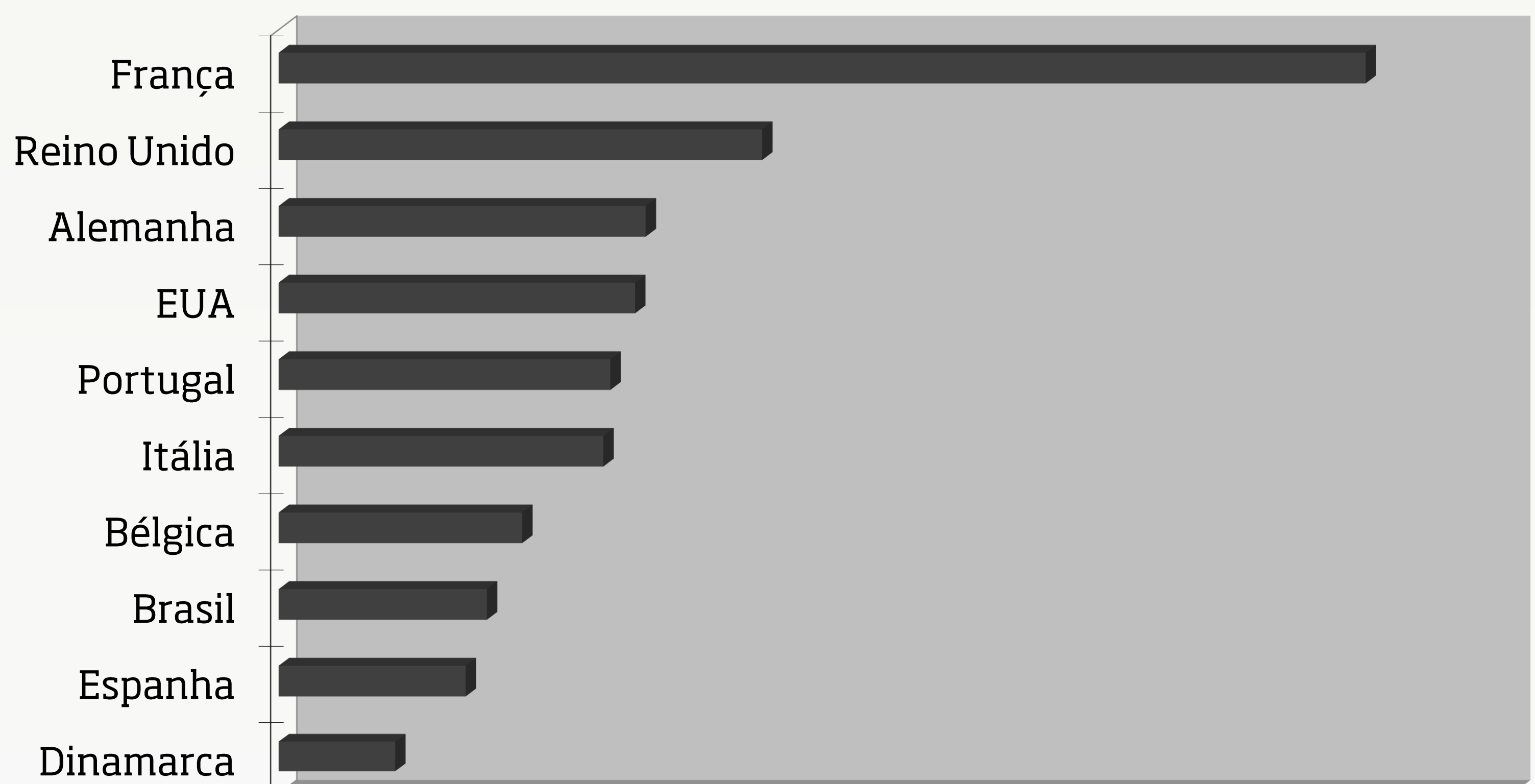
Evolução ao longo de 2015 e 2016



Mês	2015 Visitantes	2015 Enocards	2016 Visitantes	2016 Enocards
Jan	1464	869	869	740
Fev	721	463	1287	1067
Mar	0	0	0	0
Abr	0	0	0	0
Mai	0	0	0	0
Jun	1626	947	1626	947
Jul	2532	1626	2532	1626
Ago	2973	2144	2973	2144
Set	1820	1518	1820	1518
Out	2656	2524	2656	2524
Nov	1480	1216	1480	1216
Dez	1126	864	1126	864

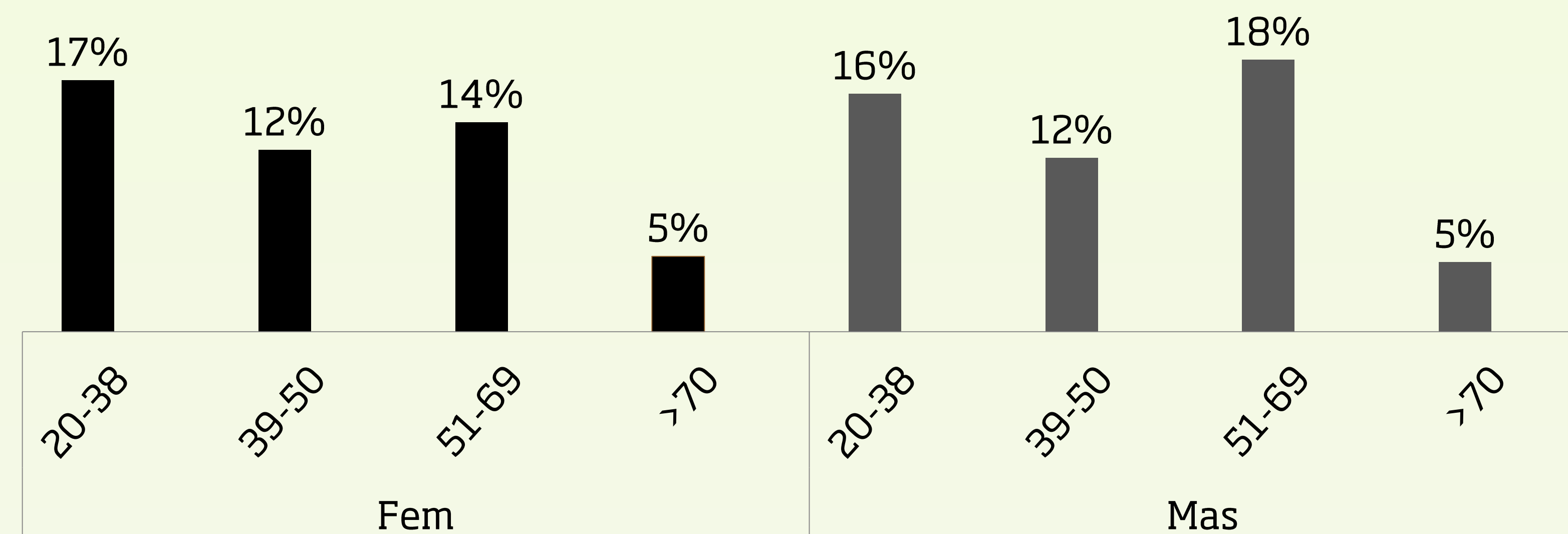
* Desde Junho de 2015 o Preço do Enocard passou a ser 3€.

Origem Visitantes Principais Nacionalidades

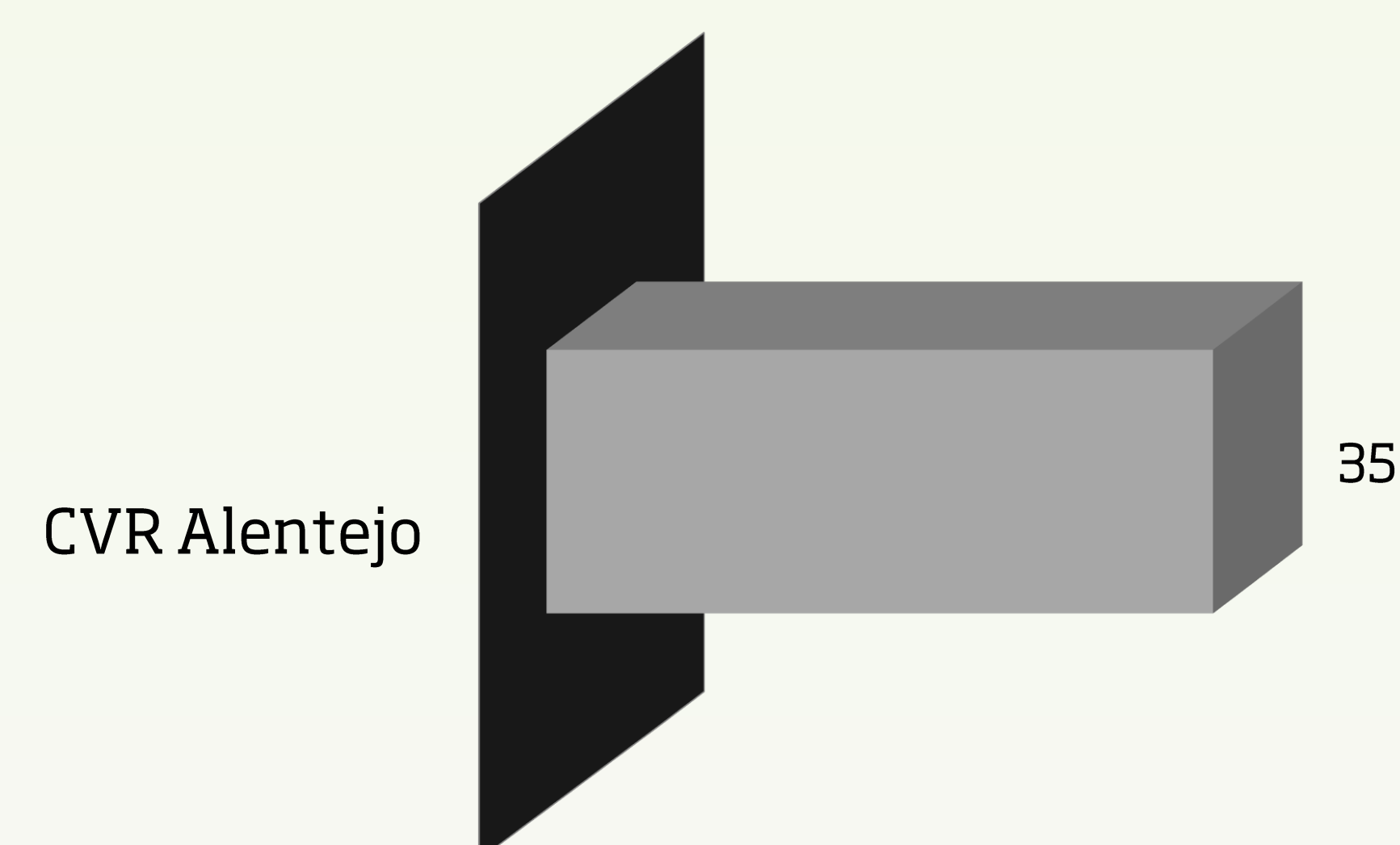


Sala de Provas Lisboa

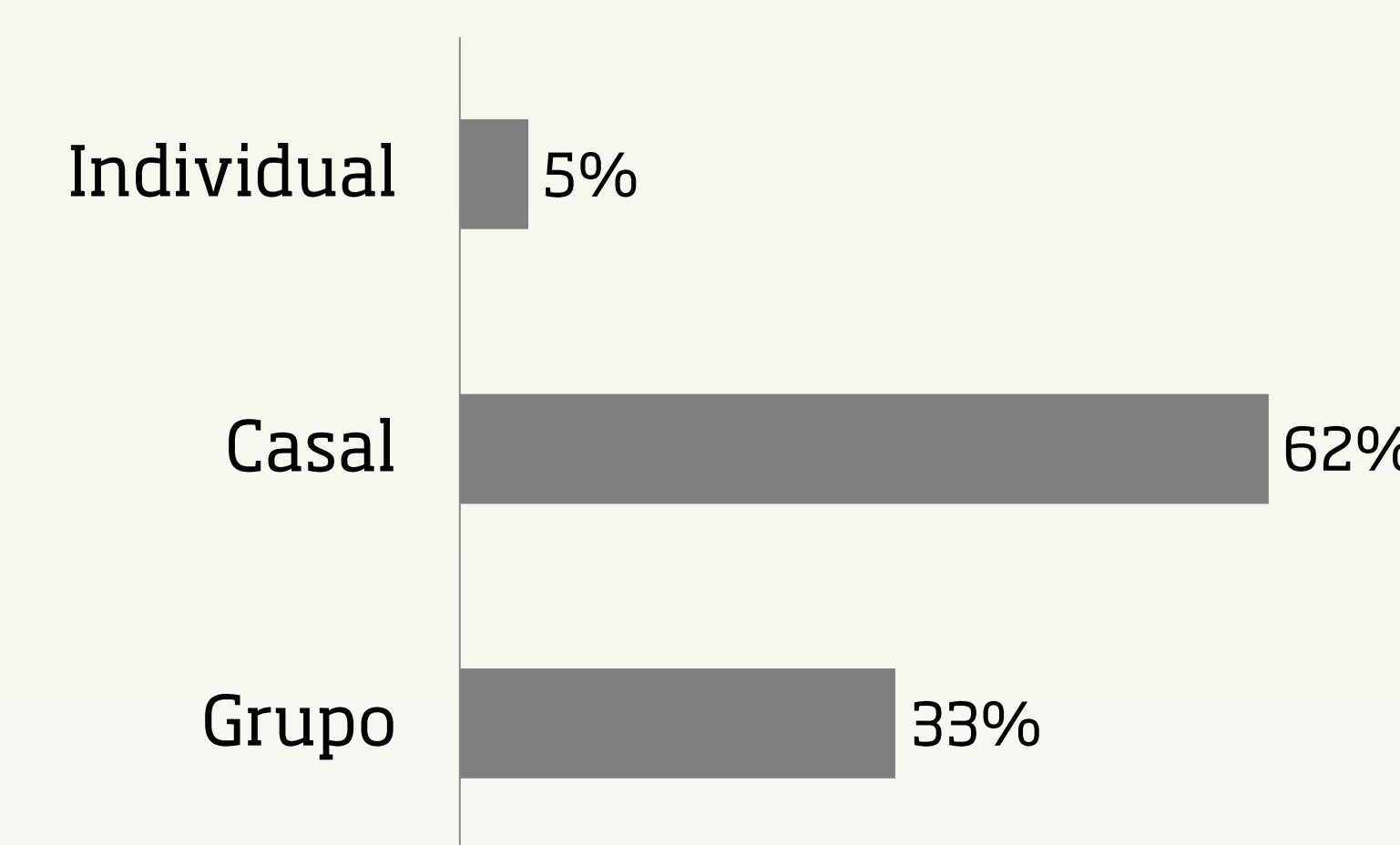
Idade



Eventos/Acções Fevereiro



Como se agrupam

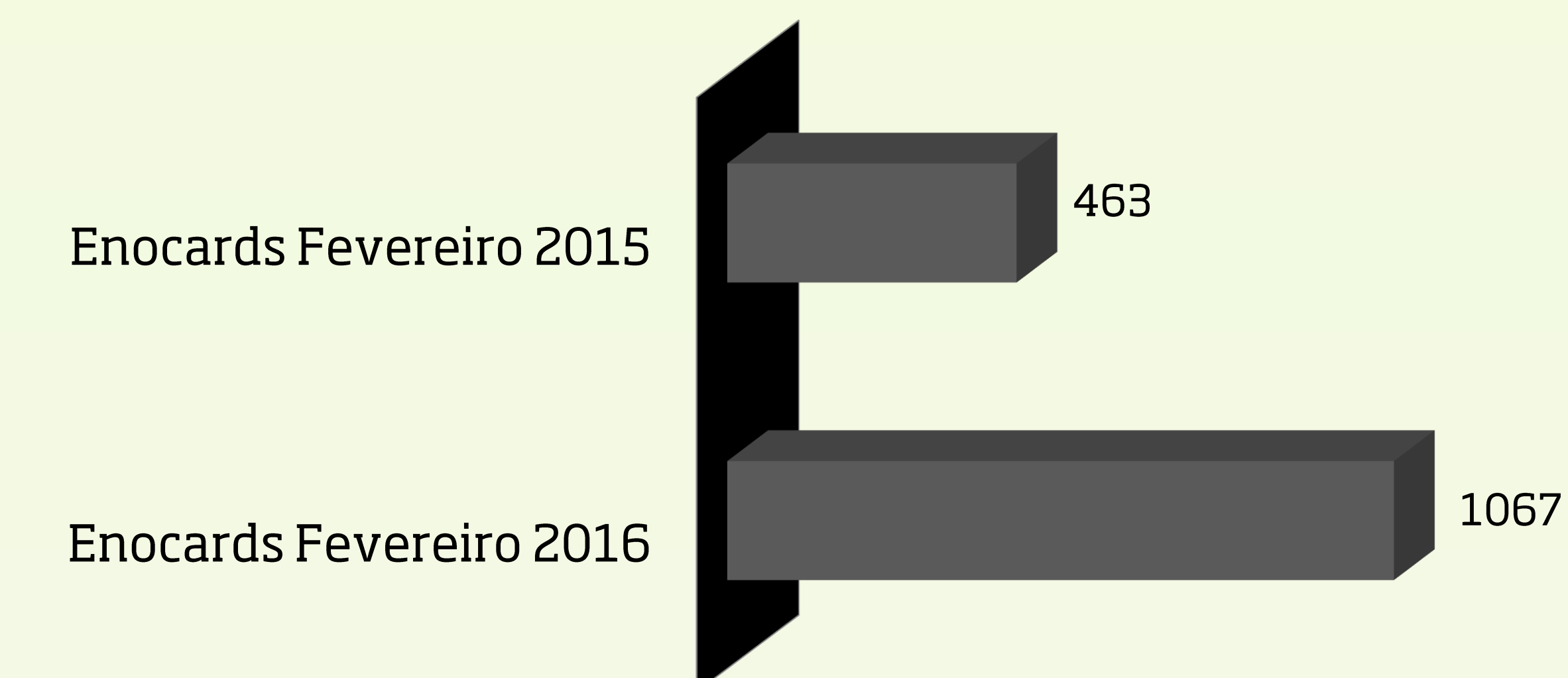


* Grupo a partir de 3 pessoas

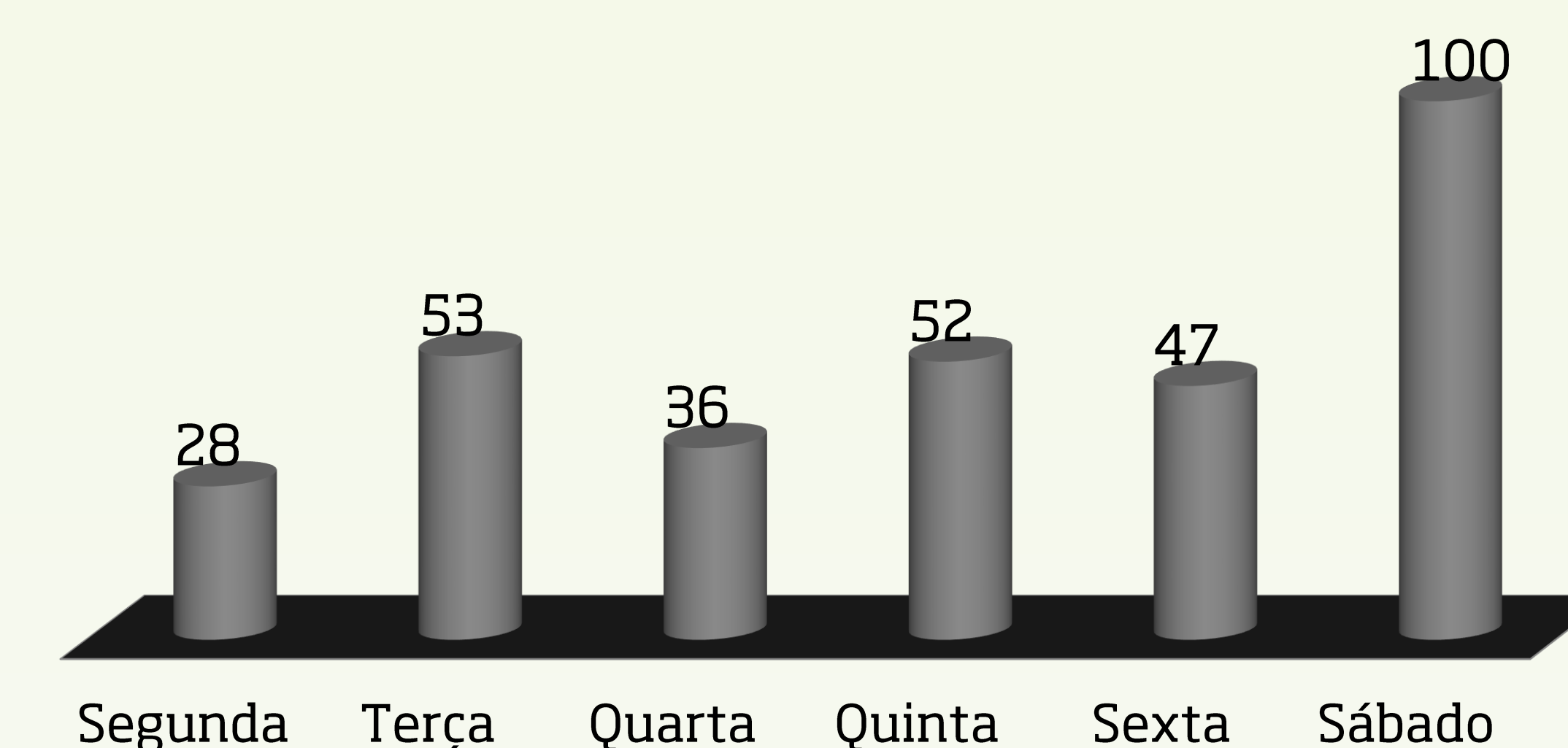
- Em relação à origem dos visitantes, França representa 29% do total de visitantes, destacando-se dos demais países, seguindo-se o Reino Unido (13%) e EUA e Alemanha (10%).
- Durante o mês de Fevereiro, 51% dos visitantes representaram público masculino e a maioria está entre a faixa etária 20-38 anos.
- Casais representaram a maioria dos visitantes.
- O dia com maior afluência foi Sábado.

Fevereiro 2016

Total Enocards Vendidos



Distribuição dos Visitantes dias de semana



Distribuição Visitantes ao longo do dia

